



**ПЕРЕХОДИ ДОРОГУ ТОЛЬКО НА
ЗЕЛЕНЬ СВЕТ!**



**ЕСЛИ ГОРИТ КРАСНЫЙ —
ПОДОЖДИ, ПОКА
ЗАГОРИТСЯ ЗЕЛЕНЬ!**



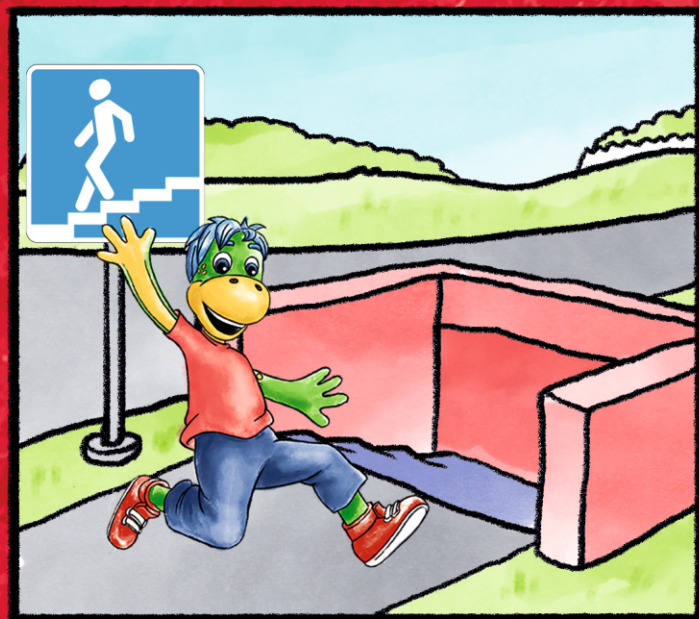
**ПЕРЕХОДИТЬ ДОРОГУ МОЖНО
ТОЛЬКО НА ПЕШЕХОДНОМ
ПЕРЕХОДЕ!**



**ПЕРЕД ТЕМ, КАК ПЕРЕЙТИ ДОРОГУ,
ПОСМОТРИ В ОБЕ СТОРОНЫ.
СНАЧАЛА НАЛЕВО, ПОТОМ НАПРАВО.
ЕСЛИ ПУТЬ СВОБОДЕН — ВПЕРЕД!**



**ПРОПУСТИ МАШИНУ,
ЕСЛИ ОНА
НЕ ОСТАНАВЛИВАЕТСЯ.**



**ЕСЛИ ПЕШЕХОДНОГО ПЕРЕХОДА
НЕ ВИДНО, НАЙДИ БЛИЖАЙШИЙ
НАДЗЕМНЫЙ ИЛИ ПОДЗЕМНЫЙ
ПЕРЕХОД.**



**НЕ ИГРАЙ РЯДОМ С ДОРОГОЙ, ЭТО
ОПАСНО! МАШИНА МОЖЕТ
РАЗДАВИТЬ МЯЧ И ИСПОРТИТЬ ВСЕ
ВЕСЕЛЬЕ.**



**ПЕРЕДВИГАЙСЯ ТОЛЬКО ПО
ТРОТУАРУ, ДАЖЕ В СВОЕМ
ЛЮБИМОМ ДВОРЕ.**